



ФГУП «Крыловский государственный научный центр»

---

## Работы Крыловского научного центра в интеграционном поле реновации рыбопромыслового флота



# КГНЦ и РПФ

---

## «МОНИТОРИНГ – РПФ»

Проект показателей контроля реализации строительства рыбопромысловых судов под инвестиционные квоты

### Проект ежеквартального отчета о ходе работ

#### Содержание:

1. Основные этапы строительства судна по контракту
  - 1.1. График общей технической готовности заказа на \_\_\_\_\_ дата
2. Графики состояния заказа на \_\_\_\_\_ дата
  - 2.1. Общая схема формирования судна
3. Готовность проектной документации
4. Состояние документации рабочего проекта
5. Ход закупочной компании
  
6. Другие вопросы



# КГНЦ и РПФ

---

Работы с организациями Калининградской обл. и ЦКБ по СПК им. Р. Е. Алексеева

Сотрудничество с КГТУ:

- Курсы лекций профильных кафедр;
- Работы по восстановлению опытового бассейна
- Создание эталонной модели

Сотрудничество с ЦКБ по СПК им. Р.Е. Алексеева:

- Комплексные модельные испытания НИС проекта 23460



# КГНЦ и РПФ

---

Работы по Государственным Программам последних лет в направлении обеспечения обновления РПФ

Разработка концептуальных проектов:

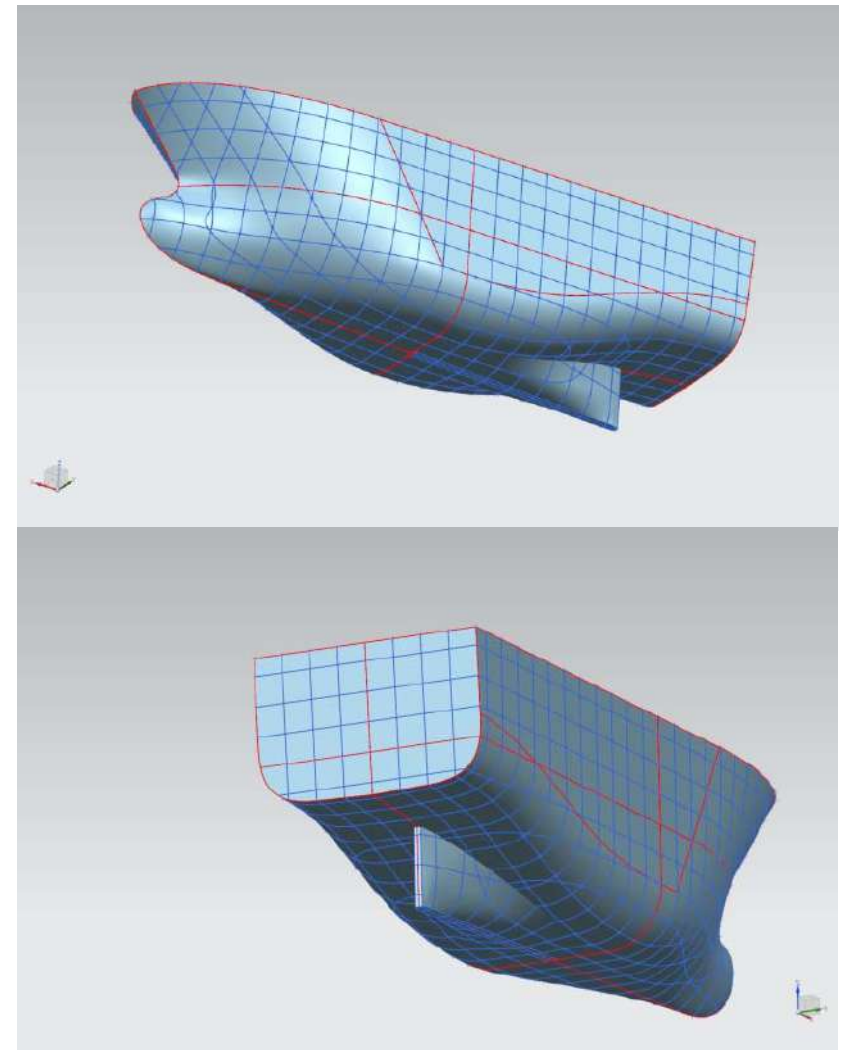
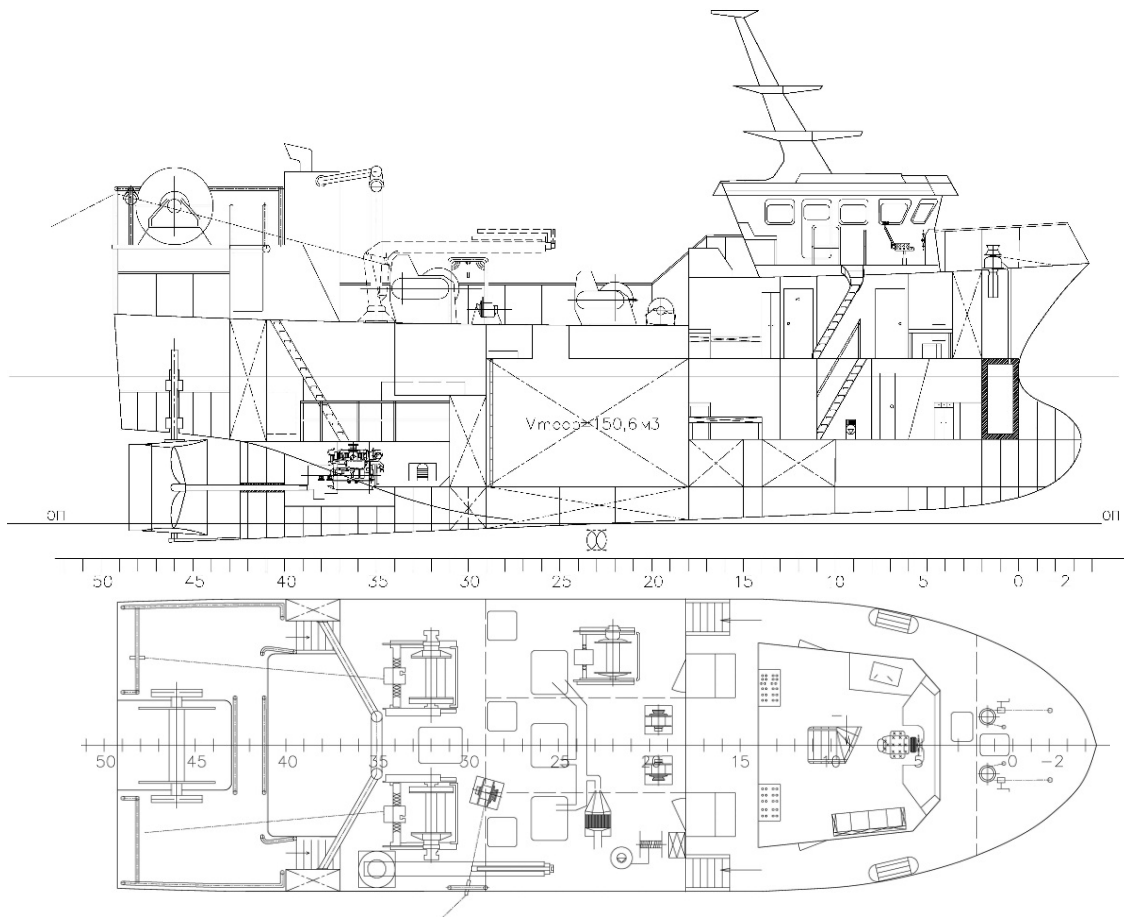
- Модернизация маломерного рыболовного траулера по типу пр.1328, типа «Балтика»;
- Современное базовое рыбопромысловое судно-Процессор, для добычи и глубокой переработки биоресурсов



# КГНЦ и РФФ

Работы по Государственным Программам последних лет в направлении обеспечения обновления РФФ

МРТК типа «Балтика»;



# КГНЦ и РПФ

## Работы по Государственным Программам последних лет в направлении обеспечения обновления РПФ

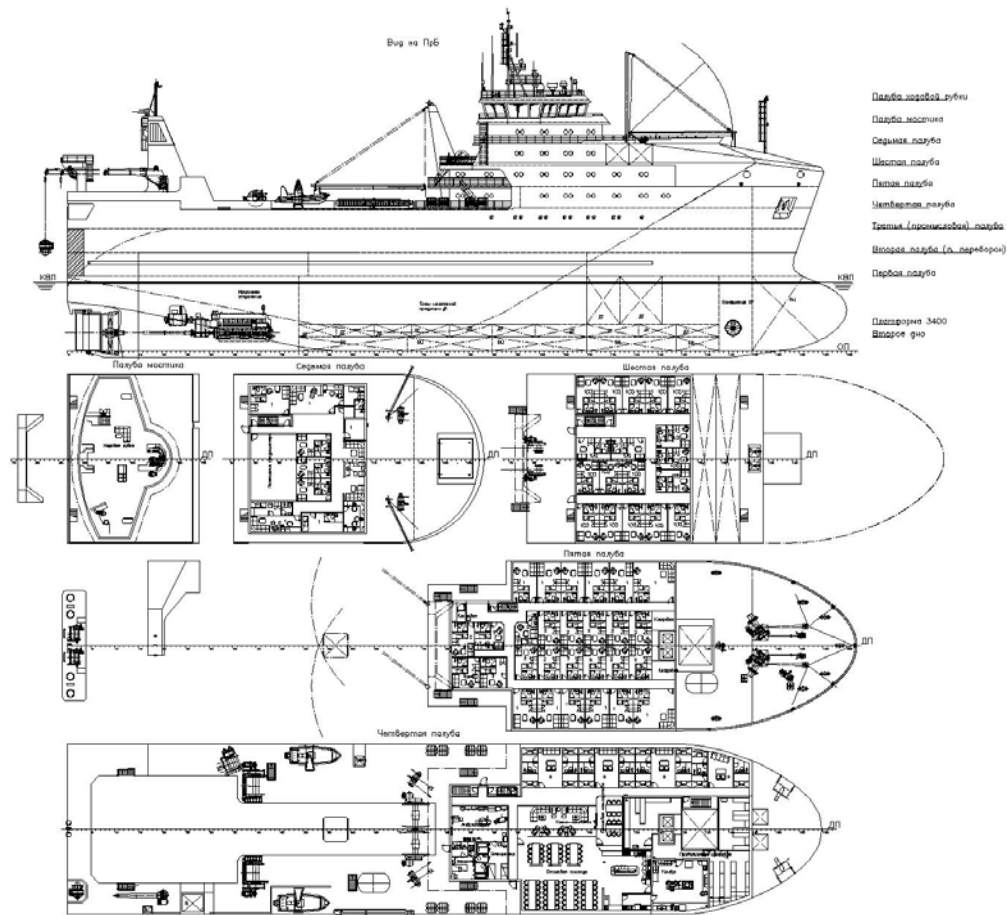
### Основные характеристики МРТК типа «Балтика»; Новый проект пр.1328

Класс РС	КМ	Ice2 R2 AUT3 Fishing vessel	КМ	ЛЗ I (рыболовное)
Длина наибольшая, м		26,60		25,50
Длина между перпендикулярами, м		23,00		22,01
Ширина наибольшая, около, м		8,20		6,80
Ширина, м		8,00		-
Высота борта на миделе, м		5,40		3,30
Осадка по КВЛ, м		4,00		2,37 (средняя в грузу)
Водоизмещение полное, т, около		480,00		174,00
Экипаж/спальных мест		6/10		5,00
Мощность ГД(не менее), кВт		480,00		220,00
Скорость, узл., около		9,4		9,5
Тяга при тралении на скорости 4 узл., тс около		7,5		3,0



# КГНЦ и РПФ

Работы по Государственным Программам последних лет в направлении обеспечения обновления РПФ «Процессор»



# КГНЦ и РПФ

## Работы по Государственным Программам последних лет в направлении обеспечения обновления РПФ «Процессор»

### Главные размерения и характеристики

Наименование	
Длина наибольшая, м	99,0
Ширина на миделе, м	21,6
Высота борта до шельтердечной палубы, м	14,6
Высота борта до палубы бака, м	17,3
Количество коечных мест	180
Дедвейт, т	4800
Скорость, узл	ок. 15
Класс	КМ ⚙ ICE 3 AUT1 (REF) Fishing vessel с усилением корпуса до Arc4

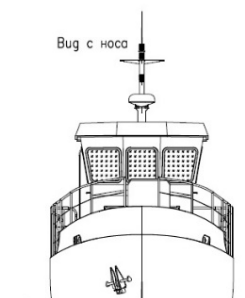
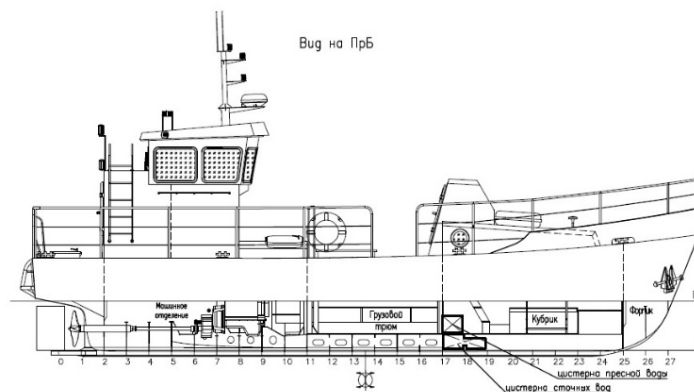
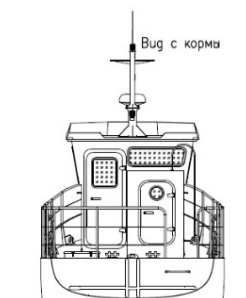




# КГНЦ и РПФ

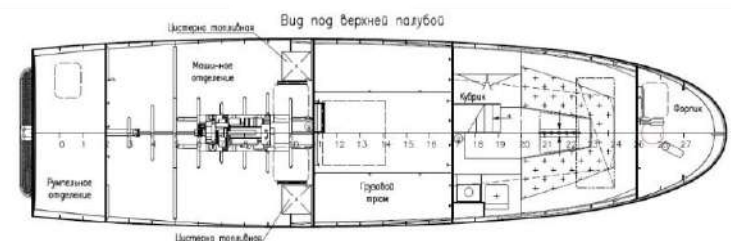
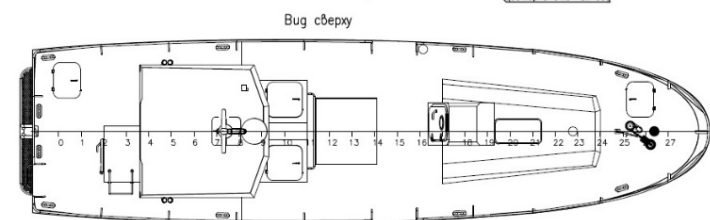
## Инициативная работа по маломерному рыболовному боту для массового строительства

### МРБ «Рыбак»



### Основные характеристики МРБ

	пр. 902Т	Новый МРБ
Длина наибольшая, м	14,90	11,80
Ширина корпуса, м	3,00	3,25
Осадка, м	0,80	0,90
Водоизмещение, т	11,00	14,40
Мощность ГД, квт/л.с.	40,5/55	58/78.9



# КГНЦ и РПФ

---

**СПАСИБО ЗА ВНИМАНИЕ**

